



ARITA CHANTE LHASA

HOMMAGE À LHASA DE SELA



■ Mercredi 15 Octobre

Le Chapiteau accueillera à nouveau le Jazz dans son enceinte. Avec Arita chante Lhasa, un hommage à Lhasa de Sela ; Butler Bernstein & the Hot 9, l'une des fiertés de la Nouvelle Orléans ; et Plaza Francia, le croisement entre Catherine Ringer et Gotan Project.

Au Magic Mirrors, Congopunq chargera les tentures de punk expérimental.

Le Théâtre de la Manufacture accueillera une double soirée avec le jazz de Melanie de Biaso d'une part, et celui inspiré de The Cure de Pierrick Pedron Trio Kubic's Cure.





ARITA CHANTE LHASA HOMMAGE À LHASA DE SELA

L'EST
RÉPUBLICAIN

[A LA UNE](#) [L'ACTU EN LORRAINE](#) [L'ACTU EN FRANCHE-COMTÉ](#) [FAITS-DIVERS](#) [SPORTS](#)

16/10/2014 à 22:00 , actualisé le 14/07/2015 à 16:33

Partager

105

☆☆☆☆☆

Vu 1135 fois

NANCY JAZZ PULSATIONS

ARITA CHANTE LHASA ET ENFLAMME LE CHAPITEAU

TAGS : [NANCY JAZZ PULSATIONS](#) | [VIDÉOS](#) | [VIDÉODIAP](#) | [A LA UNE](#)



La voix et l'émotion d'Alexandra Prat qui rendait hommage à la chanteuse LHASA ont séduit le public du chapiteau mercredi soir. En première partie de Catherine Ringer, Alexandre Prat et ses musiciens ont soulevé le public du chapiteau. On connaissait Arita, on connaissait LHASA, mais une chose est certaine, l'interprétation offerte mercredi a littéralement emporté les festivaliers. Rencontre en coulisses

SOURCE : EST RÉPUBLICAIN.FR



ARITA CHANTE LHASA

HOMMAGE À LHASA DE SELA

HorScene
Société / Site web culturel

J'aime déjà | Abonné(e) | Contacter

Journal | À propos | Photos | Mentions J'aime | Vidéos

929 personnes aiment ça

Inviter des amis à aimer cette Page

À PROPOS

- L'information musicale autrement. Décalée et inédite. Servie dans un emballage original.
- <http://www.horscene.net/>

PHOTOS

PUBLICATIONS DES VISITEURS

Laetitia Seurin
1 septembre, 18:13

Bonjour est ce qu'il y aura d'autre teaser de l'interview de Guillaume Grand voir l'intégral ? :)

Message sur le mur | **Photo / Vidéo**

Exprimez-vous

Publier

HorScene
1 h ·

En 2010, Lhasa De Sela est emportée par un cancer du sein à l'âge de 37 ans. Le groupe ARITA - Official Page dévoilera un album hommage, le 21 septembre prochain. Découvrez "La Célestina"

La Célestina

Montréal, 2010. La chanteuse américano-mexicaine Lhasa de Sela est emportée par un cancer du sein à 37 ans. Cinq années plus tard, et après une première partie de tournée d'un an, le groupe lorrain A

SOUNDCLOUD.COM

J'aime | Commenter | Partager

Vous et 2 autres personnes aimez ça.

Écrire un commentaire...



ARITA CHANTE LHASA

HOMMAGE À LHASA DE SELA

TEXTE : DÉBORAH LEVY
PHOTOGRAPHIE : FRED MARVAUX

l'actualité
DEVOUSÀNOUS

ALEXANDRA PRAT ALIAS ARITA CHANTE LHASA

Vous l'avez peut-être vue au NJP (Nancy Jazz Pulsations) cet automne. La nancéienne Alexandra Prat – Arita – explose d'énergie sur scène et enregistre prochainement un album en hommage à Lhasa de Sela, chanteuse québécoise décédée d'un cancer du sein.





ARITA CHANTE LHASA

HOMMAGE À LHASA DE SELA

| DEVOUSÂNOUS |



Alexandra Prat me tutoie d'emblée et s'explique: «Je devais vouvoyer mes grands-parents... Je ne comprenais pas! Ça m'a marquée. Et puis dans le milieu artistique où j'évolue, tout le monde se tutoie. C'est plus facile et cela enlève la distance.» Voilà qui pose les bases d'une interview entre filles sans faux-semblants.

Les Nancéiens amateurs de concerts et de sorties nocturnes vous connaissent bien. Moins les autres. Racontez-nous votre parcours? | J'ai 36 ans et je vis à Nancy depuis 20 ans. Depuis toujours, je sais que je veux chanter et surtout en faire mon métier, mais cela ne fait que cinq ans que je suis cette voie farouchement. Je travaillais dans les restaurants et les bars comme serveuse. Tout le monde me disait que j'avais une belle voix – j'étais choriste partout où je pouvais – mais je n'osais pas me lancer. Le déclic a été la rencontre avec mon compagnon, Bernard Brand. Il cherchait une choriste à l'époque pour son groupe Achil Komodo. L'an passé, j'ai voulu professionnaliser ma technique de chant. Je suis alors entrée chez MAI (Music Academy International), pour une formation intensive de neuf mois et... j'ai fini major de ma promotion! À 35 ans, j'étais une des trois plus vieilles. Normal. Outre le fait de m'être fait un excellent réseau, j'ai senti que j'étais définitivement à ma place. Pour moi, être chanteuse, ce n'est pas un métier, mais un état. Si je ne faisais pas ça, je n'élèverais pas ma fille correctement. La musique, c'est ce que je suis et ce qui m'épanouit pleinement.

Et puis au cours de ces années tu as découvert la chanteuse Lhasa de Sela... | Oui, en 1998. Je suis tombée sur son album par hasard. Sa musique m'a renversée.

Elle chantait en trois langues – anglais, français, espagnol – avec une poésie des mots universelle et touchante. Elle est décédée d'un cancer du sein en 2010. Elle avait 37 ans. J'ai appris toutes ses chansons par cœur. En mars dernier, nous avons chanté une quinzaine de ses chansons sur scène, au Totem. Cela a suscité un formidable engouement... et déclenché des tas de dates de nouveaux concerts. On a même fait les NJP cette année, juste avant Catherine Ringer. Quelle ambiance! On sera aussi à la Douëra de Malzéville, le 15 février prochain. Pour compléter nos dates de concert, nous cherchons activement un tourneur et un manager. Et surtout, on prépare l'enregistrement d'un album en public. C'est notre grand projet pour 2015.

Du coup, le public vient pour les chansons de Lhasa ou pour toi? | C'est souvent la question que je me pose. Au départ, je pense que les gens viennent me voir pour découvrir ses chansons... Sauf que je ne suis pas Lhasa. Donc ce n'est pas pareil. Avec mes trois musiciens, nous avons tout arrangé. Alors, j'appréhende toujours un peu... mais quand je vois le sourire des gens, je sais qu'ils ne sont pas déçus! Loin de là. Et c'est ça qui m'importe. Bien sûr, je veux que le public apprenne à connaître Arita indépendamment de Lhasa. Je veux faire ma propre musique sinon cela risque de devenir ennuyeux pour tout le monde.

La célébrité, les paillettes, le monde people... je n'ai pas l'impression que ce soit quelque chose d'important pour toi... | Disons que je ne suis pas dans ce créneau-là. Moi je veux faire des choses sans concession. Allumer la radio et entendre mes chansons, je ne pense pas que cela m'arrivera. En tout cas je ne fais rien pour... Mais qui sait?!

DU TAC AU TAC

Le principal trait de mon caractère? La spontanéité. **Mon principal défaut?** Je ne réfléchis pas toujours avant de parler. **La qualité que je préfère chez un homme?** Qu'il soit naturel. **Et chez une femme?** Exactement pareil. **Ma plus grande peur?** Pour mes enfants évidemment... Là, c'est le ventre qui parle. **La faute qui m'inspire le plus d'indulgence?** L'inexpérience. Je croise souvent des jeunes dans mon métier et, dans ce cas, je peux les aider à progresser. **Mon occupation favorite?** La lecture. Si je ne travaille pas, je lis. L'hiver dernier, j'ai eu la grippe, j'ai relu tout Boris Vian. **Mes héros?** Alexandra David-Néel. C'est la première femme exploratrice d'origine européenne partie en 1924, avec chaussures et sac à dos, visiter Lhassa. **État présent de mon esprit?** Je suis en même temps ici avec toi à échanger, tout en ayant plein de choses en tête. **Ma devise?** Vivre et laisser vivre.

DÉC. | 2014 | JANV. | FÉV. | 2015 | 15



ARITA CHANTE LHASA

HOMMAGE À LHASA DE SELA



Le site
participatif
du Conseil Régional de
Lorraine



Partagez
photos et vidéos



Publiez
vos articles



Créez et suivez
vos événements



Visionnez
le tutoriel vidéo

Découvrir ▾

Sortir en Lorraine ▾

Photos

Vidéos

Tous lorrains ▾

Emissions & Jeux ▾

Accueil > Articles > Arita, le groupe lorrain qui monte !



Publié le 18
mar 2015

Par [annesophiedemylorraine](#)
dans [Culture](#)



Arita, le groupe lorrain qui monte !

Depuis le 15 octobre 2014 et la première partie de Catherine Ringer au Nancy Jazz Pulsations, la Lorraine n'a plus qu'un groupe dans la tête : [Arita](#) ! Il faut dire que, ce 15 octobre, le groupe nancéen avait emporté les festivaliers dans un hommage à Lhasa. Depuis un an en effet, ce groupe composé de 4 membres (Bernard Brand le bassiste, Alexandra Prat la chanteuse, Grégoire "Shrek" Deweale le batteur et Sébastien Bara le guitariste) rend hommage, à travers un spectacle, à cette chanteuse américano-mexicaine décédée à 37 ans. Fan de la chanteuse depuis son premier album, c'est Alexandra qui a convaincu les membres du groupe de reprendre plusieurs titres des trois albums de Lhasa. A travers un spectacle en 3 langues et arrangé selon les influences jazz et rock world du groupe, Arita et Lhasa se mêlent pour un beau moment d'émotion ! Ce spectacle sera enregistré en live et en public le 9 avril prochain à l'Autre Canal ! Le groupe attend 350 personnes pour cet enregistrement. "Ça devrait être assez chaleureux, nos fans sont au courant de notre répertoire et devraient participer !" Arita a d'ailleurs lancé une souscription sur une [plate-forme de financement participatif](#) pour trouver les 3500 euros nécessaires à l'enregistrement de ce spectacle.

Mais Arita, ce n'est pas que des reprises de Lhasa. Le groupe est également en train de monter ses propres compositions, qui seront "très actuelles" et seront en mesure de nous proposer des nouveautés à la rentrée 2015 !

Un spectacle est prévu en amont de l'enregistrement à l'Autre Canal le **4 avril 2015 à Epinal**. Si vous n'êtes pas à Nancy ce 9 avril 2015, ne manquez pas cette répétition publique dans les Vosges !

Ci dessous un extrait du spectacle Arita chante Lhasa :





ARITA CHANTE LHASA

HOMMAGE À LHASA DE SELA

NANCY : ARITA EN CONCERT GRATUIT À L'AUTRE CANAL POUR L'ENREGISTREMENT DE SON ALBUM EN LIVE

mars 30, 2015 Écrit par ICI-C-NANCY.fr Publié dans **MUSIQUE**

1

Tweeter

14

Like

Share

1

8+1

Taille de police



Imprimer



E-mail

CONCERT NANCY.

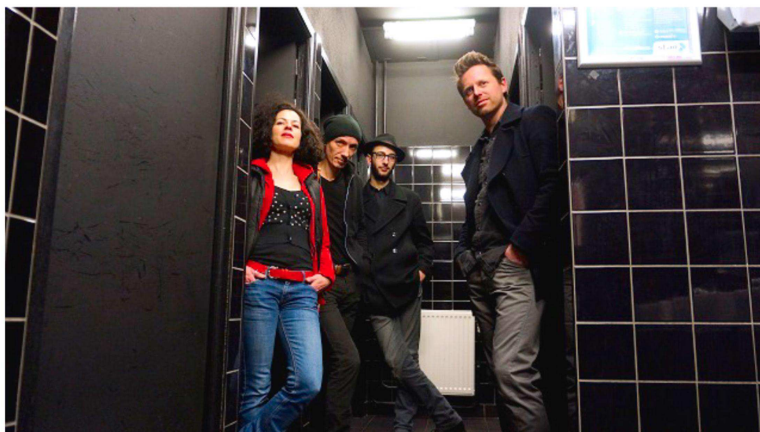


photo crédit Arita

Le groupe nancéien Arita proposera jeudi 9 avril à 20h30, un grand concert gratuit et enregistrera à cette occasion son album live.

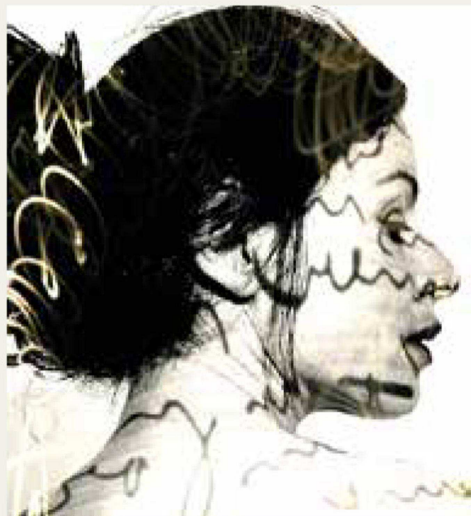
Ils sont quatre Alexandra Prat (au chant), Bernard Brand (à la basse, percussions et claviers), Sébastien Bara (guitares, claviers) et enfin Grégoire Dewaele, sont originaires de Lorraine et composent le groupe Arita. C'est au festival Nancy Jazz Pulsations en octobre 2014 que le grand public avait découvert le groupe lors d'un spectacle hommage à Lhasa de Sela, présenté en 1re partie de Catherine Ringer.

Le groupe lorrain rendra une nouvelle fois hommage dans quelques jours à la chanteuse américano-mexicaine et francophone, Lhasa de Sela, emportée à l'âge de 37 ans d'un cancer du sein. Le public est ainsi convié à **un concert gratuit programmé le 9 avril à 20 h 30 à l'Autre Canal** et le groupe enregistrera à cette occasion un album live. À noter que le groupe propose également de participer à cet album live en le co-finançant via [la plateforme de crowdfunding Ulule](#) et de bénéficier de contreparties comme celle de se voir offrir l'album...



ARITA CHANTE LHASA HOMMAGE À LHASA DE SELA

Hommage à Lhasa de Sela



Quel parfum d'aventure dans la vie de Lhasa de Sela ! Toute petite ses parents l'ont emmenée sillonner les États-Unis et le Mexique à bord d'un bus en compagnie de ses neuf frères et sœurs. Des voyages qui lui ouvrent l'esprit... À 18 ans, elle entame des études classiques de grec ancien avant de s'envoler vers Montréal où elle commence à chanter tous les soirs, reprenant le répertoire de Billie Holiday et de la mexicaine Chavela Vargas.

Repérée par Denis Wolff, directeur d'une maison de disque indépendante, elle signe un enregistrement qui va faire le tour de la planète : *La Llorona*. Un disque nourrit à

l'univers latino de son enfance itinérante. Ce disque est aujourd'hui un classique pour tout collectionneur de musique du monde. Après deux années et demie vécues à Marseille, Lhasa retourne à Montréal pour finaliser un deuxième disque : *The Living Road*, salué par la critique qui l'emporte dans de nombreuses tournées. Puis *Lhasa*, un disque au titre éponyme vient parachever une carrière trop vite stoppée par la disparition de la chanteuse des suites d'une longue

maladie, à l'âge de 37 ans. C'est pour lui rendre hommage que le groupe lorrain Arita vient revisiter les albums de la chanteuse en anglais, espagnol et français, en co-financement via la plateforme de crowdfunding Ulule. Un projet qui fait beaucoup parler depuis une première partie de Catherine Ringer au Nancy Jazz Pulsations en octobre dernier. Un univers aux influences jazz et rock world à découvrir à l'occasion d'un concert gratuit à Épinal.

F.P.

À Épinal
Samedi 4 avril à 20 h 30
Auditorium de la Louvière
Entrée libre



ARITA CHANTE LHASA

HOMMAGE À LHASA DE SELA

L'EST RÉPUBLICAIN | JEUDI 2 AVRIL 2015

NANCY

Musique Le groupe nancéien va enregistrer un live et a lancé son projet d'album via la plateforme Ulule

Arita sublime Lhasa de Sela

La formation a déjà une solide réputation sur la région. Tranquillement, la bande à Alexandra Prat s'est fait une place. Le 20 mars 2014, Arita blindait le Totem. Dans l'assistance, de nombreux « décideurs » du secteur tombaient sous le charme du projet. « Arita chante Lhasa » était mis sur orbite, les vidéos tournaient et les choses allaient alors rapidement s'enchaîner. Dans les bars, d'une part, mais aussi dans les salles de la région. Sans oublier celle du Nancy Jazz Pulsations. Le 15 octobre, le groupe faisait la première partie de Plaza Francia, et donc de Catherine Ringer et Gotan Project. Ce soir-là, le Chapiteau, qui se jouait à guichets fermés, tombait sous le charme.

Depuis, ce vibrant hommage à Lhasa de Sela, chanteuse américano-mexicaine, vivant au Québec, qui chantait en trois langues et décédée le 1^{er} janvier 2010, a fait son chemin. Sur les scènes du Grand-Est, mais aussi en Suisse et en Belgique. Sans oublier Paris... La programmatrice de la Smac Barbara-Fleury Goutte d'Or, fan de Lhasa, veut les booker.

Cette belle aventure a en fait vu le jour en 2009. Alexandra Prat et son com-

pagnon Bernard Brand résident alors dans le Sud. Des maquettes prennent forme, un EP cinq titres sort et le couple remonte à Nancy. Le duo passe une annonce sur Facebook pour recruter un guitariste et clavier. Sébastien Bara s'impose rapidement et entre alors dans la danse avec une batteuse... Celle-ci laissera finalement sa place à Grégoire Dewaele, dit Shrek.

Le duo, devenu quatuor, tourne dans tous les bars où le talent des quatre artistes fait mouche. Et pour cause, avec trois majors de la Music Academy International et un Prix « Ibanez », le niveau d'exigence est à son maximum et n'est pas négociable.

Un album en préparation

Ce perfectionnisme continue à porter ses fruits et à asseoir définitivement une reconnaissance non seulement de la profession mais aussi et surtout du public. Parmi eux, des chanceux qui pourront voir Arita pour un concert unique le 9 avril prochain, à L'Autre Canal, après une résidence, samedi, à la Louvière à Epinal, et avant le 11 avril à Vagney. Une soirée particulière pour la formation puisqu'un enregistrement « live » sera fait en



■ Arita enregistrera son concert du 9 avril à L'Autre Canal.

Photo Fred MARVAUX

vue de la sortie d'un album. Un opus qui a pris la forme d'un projet sur la plateforme de financement communautaire Ulule. Pour aller au bout, 3.500 euros, minimum, devront être récoltés d'ici le 21 avril. Près de 87 % de la somme ont été réunis en vingt-quatre jours. L'objectif est en passe d'être atteint et

tout sera prêt pour le concert sur la scène du Jardin du Michel, le dimanche 7 juin.

La suite ? « On reprendra notre travail de création et de composition dans le même état d'esprit et en continuant à chanter en trois langues », conclut Alexandra Prat, l'atout charme d'Arita... Arita, le nom de

cette ville du Japon où la céramique est reine. Une reine qui, pour les Nancéiens, se prénomme Lhasa et qu'ils sublimement à chacun de leur concert.

Yannick VERNINI

« Arita chante Lhasa », à L'Autre Canal, le 9 avril à 20 h 30. Entrée gratuite. La participation à l'album se fait sur <http://fr.ulule.com/arita-album>



ARITA CHANTE LHASA

HOMMAGE À LHASA DE SELA



La Trousse à Culture

April 7 at 1:17pm · 🌐



► **CONCERT - ENREGISTREMENT LIVE - ARITA CHANTE LHASA**

Arita a choisi l'Autre Canal pour l'enregistrement de son album live! Ça se passe ce jeudi à 20h30 et c'est gratuit!

Alors viens tout donner pour faire de l'album du groupe un véritable hommage à la chanteuse disparue Lhasa de Sela.

De la musique envoutante, un groupe qui « fait vivre les chansons pour la mémoire », l'univers Arita ça te tente?

Retrouve plus d'infos sur la page Facebook de l'événement:

<https://www.facebook.com/events/629334920530356/>



**Arita chante Lhasa - La confession
/// Live au TOTEM - Nancy /// 20
mars 2014**

Porté par la voix d'Alexandra Prat, Arita rend hommage à la chanteuse Lhasa De Sela et revisite...

YOUTUBE.COM

Unlike · Comment · Share





ARITA CHANTE LHASA HOMMAGE À LHASA DE SELA

Arita en live à L'Autre Canal

En octobre dernier, en première partie de Plaza Francia, le groupe nancéien envoûtait le Chapiteau du NJP avec son hommage à la chanteuse américano-mexicaine Lhasa de Sela, décédée en janvier 2010. Le public confirmait là son intérêt pour le projet d'Arita. Un projet qui a vu le jour en mars 2014. Alexandra Prat, Bernard Brand, Sébastien Bara et Grégoire Dewaele décident alors d'enfoncer le clou. Poursuivent leur travail et mettent leur talent et leur exigence de majors de promo à la MAI au service

d'« Arita chante Lhasa ». Une initiative qui a fait de chemin... Beaucoup de chemin même puisque le 12 mars dernier, Sky de Sela, la sœur de Lhasa, contactait Bernard Brand pour lui dire tout le bien qu'elle pensait de l'hommage rendu. Celui-ci va d'ailleurs franchir un cap puisque demain jeudi, à L'Autre Canal, Arita enregistrera son concert gratuit pour son futur album live qui devrait voir le jour grâce à une souscription sur la plateforme Ullule... A vingt jours de l'échéance, 87 % des 3.500 euros nécessaires avaient déjà été réunis.

Y.V.





ARITA CHANTE LHASA

HOMMAGE À LHASA DE SELA

L'EST
RÉPUBLICAIN

A LA UNE L'ACTU EN LORRAINE L'ACTU EN FRANCHE-COMTÉ FAITS-DIVERS SPORTS

Pour Sortir Est Magazine Cinéma Art-Culture-Spectacles Billetterie

MUSIQUE

PASSEPORT POUR L'ÉMOTION AVEC « ARITA CHANTE LHASA »

05/04/2015 à 05:00 , actualisé le 14/07/2015 à 16:33

Partager 0 ☆☆☆☆☆ Vu 29 fois



Non renseignée

photo
HD
(abonnés)

PUBLICITE



Envoûtant. Le spectacle du groupe lorrain Arita, qui reprend les chansons de Lhasa de Sela, fut une immense révélation de l'année 2014. Et pour cause ! La voix d'Alexandra Prat, portée par les musiciens Bernard Brand, Sébastien Bara et Grégoire « Shrek » Dewaele, n'est pas seulement saisissante. Elle est tissée d'une énergie à nulle autre pareille. De celles qui donnent le frisson, qui font rire et pleurer, qui font bouger, vibrer, aimer... Qui font vivre !

Sûr que Lhasa elle-même aurait été fière de cet hommage qui lui est rendu si brillamment. D'ailleurs, ni la propre sœur de la chanteuse américano-mexicaine, décédée à 37 ans d'un cancer du sein, n'a hésité à décrocher son téléphone pour remercier Arita de vive voix ; ni son label à encourager le groupe. Séquences émotion. Et de l'émotion il y en a tellement

dans cette aventure, en plus du talent de ces quatre pros, que ce n'est pas un hasard si elle est si belle. Il n'était qu'à voir le public du dernier festival Nancy Jazz Pulsations, comme aimanté, remplir soudain le chapiteau en ce début de soirée d'octobre où Arita assurait la première partie de Plaza Francia... Succès mémorable.

Pas de hasard. Le projet « Arita chante Lhasa » est né de la vraie passion d'Alexandra pour une artiste à fleur de peau, relayée par la vraie envie collective d'un « tribute » en français, anglais et espagnol... L'ascenseur est en marche : tous les amateurs de bonnes ondes sont invités à y prendre place jeudi prochain ! Car si le groupe Arita a bien d'autres cordes à ses guitares, tournant depuis six ans avec ses propres créations, ce sont bien les chansons de Lhasa qui le conduisent aujourd'hui à inviter le public à L'Autre Canal à Nancy. Pour une soirée qui sera doublement inoubliable puisqu'en plus de se graver dans les mémoires, elle le sera cette fois sur un album : « Arita chante Lhasa » ne pouvait s'enregistrer qu'en « live » !

« Arita chante Lhasa » Nancy (54) le 9 avril à 20 h 30 à L'Autre Canal. Entrée gratuite.

2

Valérie SUSSET

SOURCE : EST RÉPUBLICAIN



ARITA CHANTE LHASA

HOMMAGE À LHASA DE SELA



■ Après L'Autre Canal et avant Le Jardin du Michel.

Concert

Arita chante Lhasa à la salle des fêtes de Champigneulle

« Arita chante Lhasa », c'est le nom du concert proposé par la culture de la ville, le samedi 23 mai, salle des fêtes.

Arita est un groupe composé d'Alexandra Prat au chant, Bernard Brand à la basse et au clavier, Sébastien Bara à la guitare et piano, Grégoire Dewaele à la batterie. Voici cinq ans que le groupe hante les salles régionales et connaît un succès grandissant depuis octobre 2014, date à laquelle le groupe a assuré la première partie de Catherine Ringer au Nancy Jazz Pulsations ou comme il vient de le faire encore le 9 avril, en enregistrant en live un album dédié à Lhasa à l'Autre Canal à Nancy qui sera dans les bacs cet été.

Lhasa de Sela est le nom d'une chanteuse américano-mexicaine qui vivait au

Québec, disparue il y a 5 ans d'un cancer du sein. « Ses textes sont poétiques et touchants », confie Alexandra, « intimistes et universels ».

La chanteuse a laissé une empreinte profonde dans le paysage musical. Avec ce « Tribute », Arita dessine une autre voie et son hommage prolonge le travail de la chanteuse, installée avec son compagnon, Bernard Brand, depuis presque quatre ans, au cœur de la ville.

Le groupe sera aussi présent le 7 juin à Bulligny lors du Jardin du Michel.

Concert, le samedi 23 mai, à 20 h 30 salle des fêtes, gratuit pour les Champigneullais.

Invitations à retirer au service culture en mairie, tél. 03.83.34.23.37. Extérieurs, 6 € et 3 € réduits.



ARITA CHANTE LHASA

HOMMAGE À LHASA DE SELA

Concert

Champigneulles : Arita chante Lhasa

Un premier passage samedi soir pour Arita, à la salle des fêtes, qui a attiré une centaine de personnes, venues applaudir le "Tribute to Lhasa" proposé par le quatuor mené vocalement par Alexandra. Une voix chaude, légèrement brisée pour interpréter une musique teintée de rock, folk, blues et jazz ne peut laisser indifférent. La chanteuse promène son talent sur des musiques de Lhasa, sans toutefois en faire une imitation mais en gardant son identité. En avril dernier, le groupe a enregistré un live à l'Autre Canal transformant les morceaux de Lhasa (la chanteuse disparue en 2009) à leur propre rythme, et leur donnant ainsi une autre vie. Un excellent exercice de style démontré samedi



■ **Alexandra a séduit une nouvelle fois son public.**

devant un public conquis et connaisseur qui aurait dû être plus nombreux en cette veille de long week-end. Un bon tremplin aussi avant la participation début juin à Bulligny au "Jardin du Michel".



ARITA CHANTE LHASA

HOMMAGE À LHASA DE SELA



[Live-Report] Retour sur le Jardin Du Michel

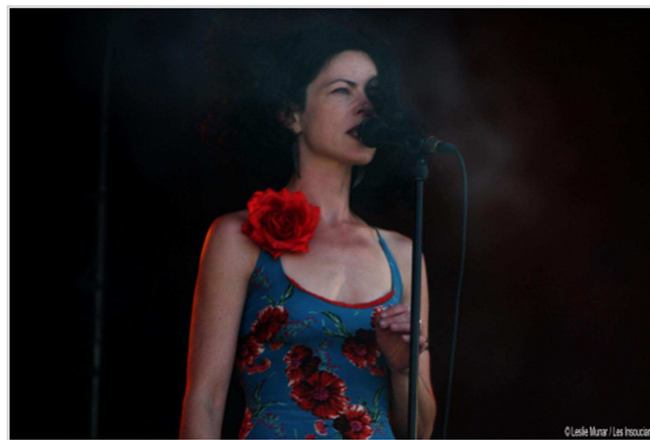
PUBLIÉ LE 9 JUIN 2015 PAR RAINE

Retour sur les 3 jours de festivité du Jardin du Michel !



Une année de plus, c'est sous une chaleur écrasante que s'est déroulée la 11^e édition du **Jardin du Michel**. **Les Insouciants** reviennent sur ces trois jours de fête !

Des «légendes» pour la clôture du festival



Arita Chante Lhasa @ Jardin du Michel 2015

Histoire de se mettre en jambes, le groupe messin **Gueules d'Aminche**, ouvre cette dernière soirée avec leur musique festive, allant jusqu'à reprendre le titre de **Au P'tit Bonheur, J'veux du Soleil**. Puis, ce sont les légendes du Reggae **Israël Vibration**, présentes lors de la première édition du **Jardin du Michel** qui se sont emparés de la **Grande Scène**. Acclamés par un public conquis par leur prestation, les deux jamaïcains **Cecil Spence (Skelly)** et **Lacelle Bulgrin (Wiss)** ont déchargé leurs ondes, livrant un véritable show malgré leur âge, les béquilles ne les empêchant pas de se déhancher au rythme des morceaux. Du côté de la **Scène Alternative**, on quitte les légendes pour faire place à la nancéienne **Arita** et un set particulier puisque uniquement composé de chansons appartenant au répertoire de la chanteuse américaine **Lhasa de Sela** alias **Lhasa**, décédée en Janvier 2010. La lorraine nous convaincra d'ailleurs avec ses versions profondes que l'on recevra en plein cœur.



ARITA CHANTE LHASA

HOMMAGE À LHASA DE SELA

L'EST RÉPUBLICAIN | LUNDI 8 JUIN 2015

Les 10 ans du

BULLIGNY

JARDIN DU MICHEL



■ Bien sûr, il sera temps de regarder vers l'édition... de 2016 !



■ Le groupe No One is Innocent a fait monter ses fans sur scène.



■ Le duo et ses musiciens ont fait bouger les festivaliers.

Scène alternative

LillyWood, de la pop et du peps

Il est près de 22 h, en cette journée de clôture, et les festivaliers n'en finissent pas de sautiller, massés au pied de la grande scène. Du Nili Hadida, la voix de Lilly Wood and The Prick, donne le tempo. Un art visiblement maîtrisé par la demoiselle, allié depuis 2006 au guitariste Sébastien Cotto. Aux côtés de leurs quatre musiciens, dont un synthé et une basse, imprégnés, les deux Parisiens ont servi, au cœur de la campagne du Toulousain, un set bien balancé, à la sauce pop rock saupoudré de quelques influences folk. Mis sur orbite par « Long Way Back », le show

enchaine avec « Shadows » avant que Nili Hadida n'offre un scoop. « On va vous chanter quelques titres qui ne sont pas encore sortis ! Mais en tous les cas, on est très heureux d'être là... » Ils ne sont pas les seuls : le public en redemande, et il sera servi : de quoi bouger au gré des riffs de guitares, de « Where I want to be (California) », jusqu'au tube qui tourne en boucle sur les ondes radio, « Prayer in C », en passant par quelques pétales, inédites ou tirées des opus « Invisible Friends » (2010) et « The Fight » (2012). Un récital dansant, avec une bonne dose de pop... et un certain peps !

Retrouvez l'actu du festival en direct sur www.ouestrepublicain.fr et sur Facebook, Twitter et Instagram

Les Chedid ont dit JDM

Les Chedid père, fille et fils ont dû être ce 1^{er} Jardin du Michel. Une heure d'une partie de ping-pong musical familial.

Chaude ambiance dans les premiers rangs agglutinés devant la grande scène, piétinant à accueillir la famille Chedid venue hier soir pour la première fois à Bulligny.

C'est Anna qui accueille le public, dans sa tenue sixties, seule au clavier, chantant sous les projecteurs. Elle est vite rejointe par ses frères bondissants. Joseph en premier, avec sa gratte et son pantalon rouge. Mathieu, ensuite, sous les cris hystériques féminins montant de la foule. Enfin, Louis, le père, débarque lui aussi avec sa guitare, en chemise et chapeau blanc. Rapido, Joseph s'installe derrière la batterie sur une scène au décor épuré où se dressent quelques paravents éclairés. Le show est lancé.

Même aisance

Louis entonne alors « Tu peux compter sur moi ». Car l'aventure familiale est fondée sur deux principes : les trois enfants et le père passent d'un instrument à

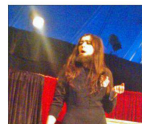


■ Les trois enfants et le père entonnent les répertoires des uns et des autres.

l'autre avec la même aisance et reprennent les chansons des répertoires des uns et des autres. Allant des (quasi) hymnes de Louis ou de son frison Mathieu – en-Mai ayant abandonné ses cheveux gominés formant la première lettre de son nom de scène – aux répertoires plus récents – et forcément moins connus – d'Anna et de

Joseph, tous deux en pleine ascension vers la notoriété. Ce projet les propulse, en tout cas, sur l'avant de la scène jouant du banjo, de la batterie, de la guitare électrique ou acoustique, des percussions... Ces Chedid-là savent tout faire ! Tour à tour, ils se repassent le micro ou le partage. Assurément aussi les chœurs sur les

morceaux des frangins ou du paternel. Le public bullignocien exulte. Chante avec eux. Mathieu reportant la majorité des suffrages notamment avec ses titres « Mojo », « Qui de nous deux », « Mama Sam », « Je dis M... Hier soir, sir, les Chedid au grand complet ont fait une déclaration d'amour au public du JDM.



Dans la cabane

► Ils sont hideux, méchants l'un envers l'autre, mais ont bien fait rire leur monde hier sous le chapiteau ! M^{me} Rose, mai rasée, et son « frêle assistant » Baltimore, bossu et patibulaire, sous les yeux de leur chien Brutus, ont en effet emmené le public dans un sacré voyage : des numéros de cirque enchaînés sur fond de haine entre les deux « partenaires » – Baltimore brise le verre par la pensée, brise ses chaînes, mais brise aussi les nerfs de son ignoble maîtresse, plutôt sévère avec lui ! Le pauvre « abruti » tentera même de se rebeller, après le numéro de la femme coupée en deux et un exercice de transmission de pensée... mais les deux en réchappent : oui, le duo de la Compagnie Ahoù pourra remettre le couvert... et un peu d'huile sur le feu. Et c'est tant mieux !

Textes
Stéphane CHEFFER
et Stéphanie MANSUY
Photos
Alexandre MARCHI

express



■ Massilia Sound System.

Grande scène

Reggae de début d'après-midi

Début de festival cool ce dimanche sous le soleil d'un Bulligny plus proche que jamais de la Jamaïque. Deux groupes – et pas des moindres – se sont succédés : Israël Vibration, et ses 40 années de pur son composé dans la droite lignée d'un Bob Marley, suivis des Marseillais de Massilia Sound System, venus, comme le veut « leur » tradition, accompagnés du fameux aperiitif ansé qui fait fureur sur la Canebière... et qui a récolté le succès dans le Jardin du Michel.



■ Israël Vibration.



■ Prendre un peu de hauteur, c'est toujours bon !

Lhasa, version Arita

« Arita chante Lhasa » fait revivre la chanteuse Lhasa – disparue il y a cinq ans – au travers de compos remaniées. Notamment plus rock. Interview dans la foule du concert donné hier soir sur la scène alternative.

Quelle est votre impression « à chaud » après ce premier JDM ?

Une grosse dose d'adrénaline face à un public proche... Pas besoin d'aller le chercher. **Quand a démarré votre projet ?**

Arita chante Lhasa date de mars 2014, mais Arita existe depuis 2010. Nous avons fait la première partie de Catherine Ringer au NJP 2014 à Nancy. C'était notre grosse scène avec ce projet.

Et votre « rencontre » avec Lhasa ?

Je la connais depuis ses premières notes, son premier album en 1998. Désormais, depuis la naissance du projet, je n'écoute plus du tout ses chansons. **Comme elle, êtes-vous une femme joyeuse qui chante des chansons tristes ?**

J'aime la vie et elle est à un degré au-dessus de tout le monde. **Est-ce que son esprit vous habite lorsque vous interprétez ses chansons en français, anglais**



■ Alexandra, chanteuse d'Arita : « On se situe dans la transmission... »

ou espagnol ?

Où, je pense à elle, mais nous nous sommes réappropriés sa musique. On ne lui vole rien. On cherche plutôt à se rapprocher de son public. On se situe dans la transmission... Par le biais d'un projet de financement participatif lancé sur Ulule pour notre futur album live, nous avons rencontré un des fans de Lhasa qui connaît ses sœurs. L'année nous a appelés. Il est question qu'on joue devant ses trois sœurs cet hiver en Bourgogne.

Vous avez terminé votre concert par « Alice », l'une de vos

compos. Cela en présage d'autres ?

Où. L'idée est de jouer Lhasa, mais aussi nos compos. Un album est prévu en 2016. Quant à Arita chante Lhasa, un album live sortira en septembre.

Vous êtes une des artistes « locales » de ce 1^{er} JDM. Que vous inspire le festival ?

Où, nous sommes des locaux, tous sortis de la Music Academy International (MAI) de Nancy. La programmation du JDM est très électorale cette année. Ça ouvre la saison des festivals d'été... Bravo pour le travail !



ARITA CHANTE LHASA

HOMMAGE À LHASA DE SELA



accueil | articles | photos | vidéos

accueil > articles > albums > Arita

publié par **Mélanie Fazi** le 18/09/15

Arita - Arita chante Lhasa



Chroniquer un album de reprises ou d'hommages est chose malaisée par principe, et plus encore dans le cas d'une artiste comme **Lhasa de Sela**, disparue il y a maintenant cinq ans. Parce que sa mort a généré une émotion à la hauteur de la côte d'amour dont bénéficiaient ses albums de son vivant. C'était une artiste entière que l'on aimait pleinement, qui dégageait une lumière et une force de vie sans pareilles, et dont la musique et la voix habitaient notre quotidien. Difficile aujourd'hui encore de réécouter celles de ses chansons qui nous sont les plus chères sans que les larmes nous montent au coin des yeux. Et parfois, difficile de les réécouter tout court.

Tordre et s'approprier

On avouera donc une certaine appréhension au moment de découvrir l'album que lui consacre aujourd'hui le quatuor nancéien **Arita**, enregistrement live d'un spectacle au départ créé pour la scène et présenté notamment au festival Nancy Jazz Pulsations. L'idée séduit autant qu'elle inquiète. Bien sûr, il s'agit là d'une œuvre et d'une artiste qui méritent amplement ce genre d'hommage. Mais tout de même, s'attaquer de front au répertoire de Lhasa est une entreprise risquée. Le premier extrait enchante et déroute à la fois, et soulève alors une question qui orientera les premières écoutes : à l'aune de quels critères juger une reprise ? Sa fidélité au matériau d'origine, dans la forme ou l'esprit, ou au contraire sa capacité à le tordre pour mieux se l'approprier ?

Histoire intime

Si la question reste si présente à l'écoute de cet album, c'est que les premiers morceaux troublent par leur mimétisme. Sur « Small Song » et « My Name », on retrouve les morceaux tels qu'on les connaît, dans la structure comme dans l'ambiance, et dans le chant surtout, à l'intonation près ; l'espace d'un instant, un fantôme traverse la pièce. La voix d'**Alexandra Prat** se coule si bien dans le chant de Lhasa que les deux se confondent parfois. Une voix de gorge un peu rauque, bien sûr pas identique, mais capable de faire illusion par moments, et tout aussi à l'aise avec le français qu'avec l'espagnol ou l'anglais. Ce qui, avant même de visiter l'album dans son ensemble, retient déjà l'attention, de même que l'évidente maîtrise musicale du groupe qui l'entoure.

On ne peut s'empêcher, tout au long de cet album, de s'interroger sur ses propres ressentis à l'écoute des différents morceaux. On est ici moins dans la reprise que dans l'hommage avoué, c'est-à-dire moins dans la reconstruction que dans l'émotion ; on ne sait plus très bien parfois si celle qui vous serre la gorge et vous pique les yeux provient de la reprise elle-même ou de l'histoire intime qui vous lie à la chanson d'origine. Certaines versions peuvent paraître sages, dans leur volonté de coller au plus près à l'interprétation de Lhasa (sur « La Marée haute » ou « La Celestina »), mais elles ne sont jamais lisses, jamais dépassionnées. Le souffle y est toujours, le cœur et les tripes aussi.

L'oiseau libéré

Et petit à petit, à mesure que se déroule le concert, le voyage nous emporte ailleurs. Le groupe commence à tordre les morceaux, subtilement parfois (« My Name » qui s'emballe sur la fin), ou de manière plus audacieuse comme sur « Anywhere on This Road », l'une des chansons les plus atypiques de Lhasa, qui convoque la transe rythmique par de tout autres moyens, dans une montée de guitares acides, alors que le chant se libère de la mélodie originelle. Arita invite le jazz et le rock dans l'univers musical de l'artiste, qui brassait elle-même les genres et les influences. Vers la toute fin, le groupe dynamite le splendide « El Pajaro » dans une version de sept minutes transposée en français, tendue, nerveuse, saturée, où l'on croit entendre par transparence la mélodie de départ, comme si on la frôlait du doigt. Lorsqu'elle se libère enfin au milieu du morceau, nous restituant le chant de l'oiseau en espagnol, l'émotion nous saisit de plus belle.

Informations

Sortie : 2015
Label : Les Arts Komodo

Liens

Site officiel
<http://arita3.wix.com/ar...>

Derniers albums

- Sufjan Stevens - Carrie & Lowell**
[albums, 2015]
- Eszter Balint - Airless Midnight**
[albums, 2015]
- La Féline - Adieu l'enfance**
[albums, 2015]
- Rosemary Standley & (...) - Love I obey**
[albums, 2015]
- Moriarty - Epitaph**
[albums, 2015]
- Laura Marling - Short movie**
[albums, 2015]



ARITA CHANTE LHASA

HOMMAGE À LHASA DE SELA

Partant d'un territoire éminemment familier, on glisse ailleurs, petit à petit. Lhasa elle-même, enfant de la balle née d'un peu partout et de nulle part à la fois, aurait sans doute apprécié la démarche. On écoute moins cet album, finalement, comme une suite de reprises que comme les variations multiples existant de certaines pièces classiques, les chansons de **Kurt Weill** par exemple. La musique de Lhasa cesse soudain d'être la matière figée de trois albums pour devenir mouvante et malléable, amenée à traverser le temps, à revivre par le biais d'autre voix. Elle-même, après tout, s'était approprié des pièces traditionnelles qui côtoyaient ses propres compositions sur *La Llorona*.

La grâce et la mémoire

On saura gré à Arita de nous avoir offert ce petit moment de grâce et de mémoire, ce voyage intime dans nos propres souvenirs. Et jusqu'à ces quelques larmes qui nous cueillent au détour des refrains. On regrettera peut-être les interventions entre les morceaux qui, parfois, nous arrachent quelque peu à la chaleur du moment. Mais cet album est une main tendue, un geste de partage, à l'image du très beau final de « Pa' Llegar A Tu Lado » où s'invite le cœur du public, maladroit tout d'abord et ponctué de rires, mais sincère, et qui s'affine ensuite pour devenir un souffle fragile et beau, un instant de communion.

Chacun abordera bien sûr cet hommage par le biais de sa propre histoire, de son propre rapport à l'œuvre de Lhasa. C'est une belle occasion en tout cas de nous replonger dans son répertoire, d'explorer les émotions complexes désormais associées à sa musique. Et la faisant revivre brièvement à travers cet album, Arita lui accorde un instant d'immortalité dérisoire : on est presque sonnés par la force et l'immédiateté que conservent sa musique alors qu'elle-même n'est plus. Cinq ans plus tard, elle nous est toujours aussi précieuse ; cinq ans plus tard, elle nous manque toujours autant.



Partager : [f](#) [t](#) [t](#)

publié par **Mélanie Fazi** le 18/09/15

| 0 messages



ARITA CHANTE LHASA

HOMMAGE À LHASA DE SELA

Musique - Un jour, un album #4

[Laisser une réponse](#)



Bonjour à tous ! Aujourd'hui, je reviens avec la critique d'un album. Arita est un groupe de musique originaire de Lorraine, composé de 4 musiciens. À travers son nouveau spectacle, Arita rend hommage à la chanteuse américano-mexicaine Lhasa de Sela, décédée à 37 ans d'un cancer du sein. Dans ce bel hommage, les trois albums de Lhasa sont revisités en français, anglais et espagnol à la sauce Arita.

Cet album Live est composé de 11 chansons, je vous partage aujourd'hui quelques unes de mes préférées.



Small Song – Une chanson poignante, mélancolique.



SOURCE : BY KIMYSMILE



ARITA CHANTE LHASA

HOMMAGE À LHASA DE SELA

ON STAGE MAGAZINE

YOUR LUXEMBOURGISH MUSIC MAGAZINE ONLINE

HOME NEWS & INTERVIEWS VIDEOS FESTIVALS LIFESTYLE MAG LUXEMBOURG CONTACT US

LE GROUPE LORRAIN ARITA REND HOMMAGE A LHASA DE SELA



POSTED BY: EDWARDS JASON 29 SEPTEMBRE 2015

Porté par la voix d'Alexandra Prat, **Arita** rend hommage à la chanteuse américano-mexicaine **Lhasa De Sela** et revisite ses trois albums, dans un spectacle en trois langues le français, l'anglais et l'espagnol. Pour ceux qui ne connaissent pas cette fabuleuse chanteuse Lhasa de Sela, plus connue sous le nom de scène Lhasa, a vécu au Québec et est décédée le 1er janvier 2010 à Montréal.

Elle chantait d'une voix grave et profonde, sa musique est inspirée par différents grands courants des musiques mexicaines, gitanes, de la folk américaine, de la chanson française, de la soul et du rock. Décrite comme une « âme bouillonnante, femme d'instinct et tête chercheuse », son disque *La Llorona* lancé en 1998 « a changé le visage de la chanson immigrante du Québec ».

Cinq ans après sa disparition, le groupe lorrain Arita sort son album hommage à Lhasa de Sela le 21 septembre. La formation a déjà une solide réputation sur la région et, depuis ce vibrant hommage à Lhasa de Sela, le groupe ne cesse de se produire sur scène.

Comme la plupart des artistes, aujourd'hui, le groupe lorrain a créé un projet qui a pris la forme sur la plate forme de financement communautaire Ulule. Pour aboutir, 3.500 euros minimum devaient être récoltés, objectif atteint à 87 % de la somme en à peine vingt-quatre jours.

Découvrons ensemble un premier extrait de ce fabuleux album, et pour ceux que ça intéresse le groupe repartira à l'automne sur les routes de France, comme par exemple le 3 Octobre à Fergessen, à l'espace Europe, le 5 Novembre au Blogg à Lyon et le 6 Novembre dans le Kazkabar à Joyeuse.




SOURCE : ON STAGE MAGAZINE




ARITA CHANTE LHASA

HOMMAGE À LHASA DE SELA



Vous êtes plus de **85 000** à nous rendre visite chaque mois, pour plus de **300 000** pages vues !



ZIK'ART ZOOM'ARTS A LA DÉCOUVERTE DE... RENCONTRE AVEC UN ARTISTE LORRAIN


RECHERCHE...

ACCUEIL EXPOSITIONS FESTIVALS & CONCOURS SCÈNE MUSIQUE ARTISANAT & TECHNIQUE INCLASSABLES

DERNIÈRES ACTUALITÉS

ARITA CHANTE LHASA - LIVE HOMMAGE À LHASA DE SELA

29 SEPTEMBRE 2015



ARITA CHANTE LHASA
LIVE 2015

Festival Celtique Celt'in Lor

Découvrez la 2ème édition du Festival Celt'in Lor à Frouard, Liverdun et Pompey : un Festival de Musique Celtique avec 50 group...

Borderland - Cirque Pardi à l'U4 d'Uckange

En septembre, les vendredi 25 à 20h30, samedi 26 à 20h30 et dimanche 27 à 15h, le Parc du haut-fourneau U4 accueillera le cirque Pardi...

46e Salon des Antiquaires de Bar-le-Duc

Le 46e Salon des Antiquaires de Bar-le-Duc, organisé par Bar-le-Duc Animations, accueillera des milliers d'amateurs et visiteurs pendant tout le wee...

L'Oripeau du Pollu à Attignéville

Le Pollu, c'est un étrange raconteur qui parle en utilisant "nous", et va vous emmener dans leur univers, leur histoire... Rendez-vous à Atti...

6ème salon de Métiers d'Arts à Montigny-lès-Metz

D'Arts en Artisans, le 6ème Salon des Métiers d'Art s'installe au Château de Courcelles, à Montigny-lès-Metz pour trois j...



Vous êtes plus de **85 000** à nous rendre visite chaque mois, pour plus de **300 000** pages vues !



ZIK'ART ZOOM'ARTS A LA DÉCOUVERTE DE... RENCONTRE AVEC UN ARTISTE LORRAIN

RECHERCHE...

ACCUEIL EXPOSITIONS FESTIVALS & CONCOURS SCÈNE MUSIQUE ARTISANAT & TECHNIQUE INCLASSABLES

Accueil - Musique - Arita chante Lhasa - Live hommage à Lhasa de Sela

ARITA CHANTE LHASA - LIVE HOMMAGE À LHASA DE SELA

Catégorie : Musique et concerts Publié le mardi 29 septembre 2015 11:00 Écrit par Henon-Hilaire Quentin



Arita c'est Alexandra Prat la chanteuse, Bernard Brand le bassiste, Grégoire "Shrek" Dewaele le batteur et Sébastien Bara le guitariste. Tous diplômés de la Music Academy International (Nancy), Alexandra, Grégoire et Sébastien en sortent Major de promo. Bernard obtient quant à lui le prix Ibanez.

À travers son nouveau spectacle, Arita rend hommage à la chanteuse américano-mexicaine Lhasa de Sela, décédée à 37 ans d'un cancer du sein.

L'album live enregistré en avril 2015 à L'Autre Canal (Nancy) est une nouvelle aventure à laquelle les internautes ont pu prendre part grâce à la plateforme de crowdfunding Ulule (<http://fr.ulule.com/arita-album/>)

Dans ce bel hommage, les trois albums de Lhasa sont revisités en français, anglais et espagnol à la sauce Arita.

Après avoir eu le plaisir de faire l'ouverture du nouveau spectacle de Catherine Ringer et de Gotan Project, Plaza Francia, lors du festival Nancy Jazz Pulsations 2014, le groupe repart sur les routes pour faire découvrir au public les chansons de Lhasa.

Suivez Arita sur sa page Facebook.



Arita chante Lhasa - La confession /// Live au TOTE...

0 commentaires

Trier par Meilleures

PLUS D'ACTUS

-  Festival Celtique Celt'in...
23/09/15 - Concours et festivals
-  Borderland - Cirque Pardi...
22/09/15 - Théâtre et scène
-  46e Salon des Antiquaires...
21/09/15 - Expositions

RESTEZ CONNECTÉS



Lorraine d'Arts
J'aime déjà 4k mentions.

Vous et 29 autres ami(e)s aimez ça



Tweets

Lorraine d'Arts @lorrainedarts 5h

[NEW] Arita chante Lhasa : Live hommage à Lhasa de Sela - lorrainedarts.fr/musique-concer...
pic.twitter.com/mQgD87fv6

Tweeter à @lorrainedarts



ARITA CHANTE LHASA

HOMMAGE À LHASA DE SELA



C'est l'un des événements musicaux de cette année 2015 : Véronique Sanson fait son grand retour sur les scènes de France quarante ans après sa première tournée.

L'interprète mythique de « *Besoin de personne* » vient raconter ses seventies à l'américaine, loin de son pays et de son public. En 1973, elle quitte la France brutalement, en plein décollage de sa carrière, pour vivre aux Etats-Unis avec le chanteur et guitariste Stephen Stills. Après un mariage de 6 ans, de l'amour fou à la haine violente, et un fils, Christopher, né en 1974, la belle blonde à la voix unique se réfugie dans la musique. Elle écrit alors, avec la sincérité et la plume qui la caractérisent, son bonheur mais aussi ses blessures. Cette nouvelle tournée « *Les années américaines* », c'est d'abord un spectacle qui reprend les chansons de ses trois albums composés aux Etats-Unis entre 1973 et 1981. Son public retrouvera ainsi les mélodies du « *Maudit* », aux paroles envoûtantes. Considéré par beaucoup comme le meilleur opus



de sa longue carrière, elle y évoque sa rupture douloureuse avec Michel Berger. Puis le second, « *Vancouver* », un album aux sonorités plus sages inspiré par son passage au Canada. Et l'album « *Hollywood* », double disque d'or en France, où elle reviendra enfin, après un divorce douloureux au début des années 80. A 65 ans, Véronique Sanson et son célèbre piano sont enfin de retour sur scène avec toujours autant de sincérité, mais peut-être plus de sagesse.

VENDREDI 20 NOVEMBRE 2015 - 20H30

TARIF : 50/55€ - PLACEMENT NUMÉROTÉ ASSIS

... ZOOM ARTISTE LOCAL

ARITA FAIT REVIVRE LHASA

La formation a déjà une solide réputation sur la région. Tranquillement, la bande à Alexandra Prat s'est fait une place. Le 20 mars 2014, Arita blindait le Totem. Dans l'assistance, de nombreux « décideurs » du secteur étaient séduits par le projet. « Arita chante Lhasa » était mis sur orbite, les vidéos tournaient et les choses allaient rapidement s'enchaîner. Dans les bars, d'une part, mais aussi dans les salles de la région. Sans oublier celle du Nancy Jazz Pulsations. Le 15 octobre 2014, le groupe faisait la première partie de Plaza Francia, et donc de Catherine Ringer et Gotan Project. Ce soir-là, le Chapiteau, qui se jouait à guichets fermés, tombait sous le charme.

Depuis, ce vibrant hommage à Lhasa de Sela, chanteuse américano-mexicaine, vivant au Québec, qui chantait en trois langues et décédée le 1er janvier 2010, a fait son chemin. Et a pris la forme d'un album live sorti le 21 septembre dernier.



13.9 Events
Éditions musicales • Concerts

21